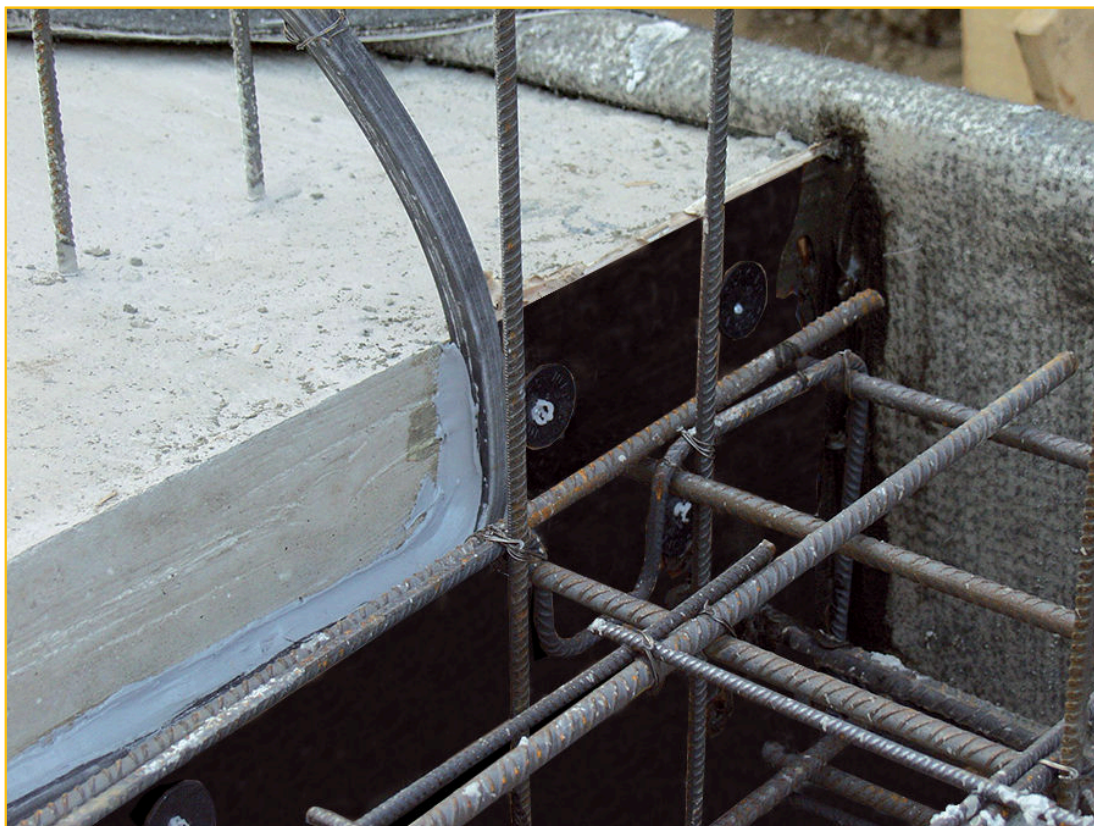




WT EXPANSION

DESCRIPCIÓN DEL PRODUCTO

WT EXPANSION es una junta hidroexpansiva a base de copolímero AMPHIBIA en EPDM con elevada resistencia a la carga hidráulica que crea un sellado excelente de las juntas de dilatación y de contracción, incluso deterioradas, de cualquier estructura de hormigón armado. Gracias a la gran flexibilidad puede aplicarse incluido en estructuras muy articuladas o irregulares.



DÓNDE SE UTILIZA

- Sellado de las juntas de dilatación y contracción en cualquier tipo de estructura de hormigón armado (locales, sótanos, rampas, canales, cubas, piscinas, etc.).
- Realización de juntas de estanqueidad entre elementos prefabricados, de hormigón armado o metal, para obras hidráulicas
- Realización de juntas de estanqueidad de tuberías de hormigón armado, metal

VENTAJAS

- Perfecta estanqueidad hidráulica
- Elevada resistencia a la carga hidráulica
- No toxicidad y respeto del medio ambiente
- Grande flexibilidad de uso
- Aplicación fácil y rápida

PREPARACIÓN Y APLICACIÓN

Las superficies de colocación de los perfiles deben estar secas, limpias y libres de polvo, aceite, desencofrantes y piezas sueltas.

Para facilitar la colocación, sobre todo a temperaturas $<15^{\circ}\text{C}$ y humedad $>60\%$, colocar temporalmente un listón de madera (20 mm de grosor) colocado a lo largo de la línea de colocación, asegurado con clavos para facilitar y sostener el perfil hasta su encolado.

A continuación, retire el listón.

Proceda por sectores, aplicando barras individuales de WT EXPANSION una tras otra.

Utilizar el adhesivo BI MASTIC (ver ficha técnica correspondiente) en presencia del listón de soporte.

En caso contrario utilizar el adhesivo ULTRABOND, mezclar bien antes de usar y aplicar una capa fina y uniforme de adhesivo en ambas superficies con una llana de dientes finos (1 mm) o un pincel.

Si la superficie de aplicación es porosa, aplique una segunda capa de adhesivo cuando la primera se haya secado (10 - 30 minutos).

Proceda al encolado del perfil cuando las superficies de ambas caras estén secas al tacto (10 - 30 minutos).

Coloque el perfil en la posición correcta y únalo a la superficie ejerciendo una fuerte presión con golpes



WT EXPANSION

de martillo.

El tiempo de secado puede variar según el tipo de superficie, la cantidad de producto utilizado y la temperatura ($\geq +10^{\circ}\text{C}$) y la humedad ($\leq 65\%$).

Los perfiles WT EXPANSION deben ser posicionados con una cobertura de al menos 10 cm de hormigón armado.

La unión y soldadura entre los perfiles debe realizarse cabezal con cabezal con pistola de aire caliente a 400°C o mediante pegado con AKTI-VO 201 (véase la ficha técnica correspondiente).

En caso de junta estructural de sección abierta, colocar una capa separadora adecuada en la interfaz de la junta, en el interior del perfil WT EXPANSION (comprobar la apertura inicial máxima en función de la sección del perfil elegido); en la parte exterior del perfil WT EXPANSION, aplicar WT PANEL (véase ficha técnica correspondiente y esquema técnico) en una o varias capas escalonadas entre sí hasta alcanzar la apertura inicial deseada, impermeabilizando así también la interfaz de la junta.

Mira el vídeo del producto

YOUTUBE VIDEO



Cómo actúa

En contacto con el agua, los perfiles WT EXPANSION pueden hidratarse hasta la completa saturación del polímero hidrófilo, aumentando en volumen inicial 2 veces.

Esto garantiza la perfecta estanqueidad hidráulica a las juntas estructurales que están sometidas a carga hidrostática.

Si la presencia de agua no es constante, WT EXPANSION permanece estable en la dimensión expandida.

Solo si se coloca en un ambiente libre de humedad, ceden lentamente las moléculas de agua absorbidas, volviendo a las dimensiones originales.

Nuevamente en contacto con el agua, el fenómeno de expansión se reproduce con las mismas características.

Gracias a la estabilidad química del producto, este fenómeno se repite sin pérdida de las características de expansión y presión.

Guías de selección

Para un uso correcto de los perfiles WT EXPANSION, es esencial tener en cuenta que la perfecta estanqueidad hidráulica guarda relación directa con la presión ejercida por estos sobre las paredes de confinamiento y, por lo tanto, de su grado de encastre.

Para los perfiles hidroexpansivos WT EXPANSION debe crearse un encastro de uno de los lados para impedir que, antes del hinchamiento, puedan sufrir la expulsión generada por la presión hidrostática.

La dimensión necesaria del perfil se elige en función del movimiento lineal máximo de la junta (teniendo en cuenta los fenómenos de contracción, los movimientos térmicos del hormigón y los eventuales asentamientos diferenciados) y de la apertura inicial de la junta que se desea crear en fase de ejecución.

Tipo de perfil	Dimensiones	Apertura máx. inicial	Movimiento consecutivo hasta una presión hidráulica de 100 KPa	Tipo de empleo
WT E 20.20	20X20 mm	10 mm	5 min	Juntas estructurales
WT E 30.30	30X30 mm	20 mm	10 mm	Juntas estructurales



WT EXPANSION



Referencias disponibles en www.volteco.com

PRESENTACIÓN DEL PRODUCTO Y ALMACENAMIENTO

Los perfiles WT EXPANSION están embalados en cajas con el siguiente contenido:
WT E 20.20: contenido por caja 10,80 m = 9 barras de 1,20 m cada una.
WT E 30.30: contenido por caja 4,80 m = 4 barras de 1,20 m cada una.
El almacenamiento de los productos debe efectuarse en un ambiente seco, al reparo del sol y la humedad.

ADVERTENCIAS - NOTAS IMPORTANTES

La junta debe ser efectuada garantizando que el perfil permanezca unido en la colada sucesiva.
El perfil WT EXPANSION debe utilizarse para estructuras de espesor suficiente como para garantizar una cobertura mínima sobre lados de la construcción de cemento armado de 10 cm.
NOTA: Para la instalación en presencia de agua con alta concentración salina, consulte con el Laboratorio Volteco acerca de eventuales pruebas preventivas.

CARACTERÍSTICAS FÍSICAS Y TÉCNICAS

Especificaciones	Valores
Peso específico	1,02 g/cm ³
Temperatura de aplicación	-15°C +50°C
Color	negro
Parámetros sujetos a Control de Calidad interno	-
Dimensiones	20x20 mm / 30x30 mm
Expansión en contacto con el agua (7 días)	> 200%
Estanqueidad hidráulica en junta de 10 mm	Ningún pasaje hasta 400 kPa

SEGURIDAD

Consulte la Ficha de datos de seguridad correspondiente.

COPYRIGHT

© Copyright Volteco S.p.A. - Todos los derechos reservados.
Informaciones, Imágenes y textos incluidos en este documento son de propiedad de Volteco S.p.A.
Pueden cambiar en cualquier momento sin previo aviso.
Las versiones más actualizadas de este y de otros documentos (voz del capitulado, folletos y otros documentos) se encuentran en www.volteco.com.
En el caso de traducción, el texto puede contener imperfecciones técnicas y lingüísticas.

NOTAS LEGALES

Nota para el comprador/instalador:
Este documento puesto a disposición por Volteco S.p.a. es meramente de soporte e indicativo para el comprador/aplicador.
No considera la necesaria información detallada de cada uno de los contextos operativos, respecto a los que de todos modos Volteco S.p.A. no asumirá responsabilidad alguna.
No aplica ni extiende las obligaciones propias del fabricante Volteco S.p.A.
Es susceptible de variaciones en función de las que deberá actualizarse el aplicador antes de cada aplicación, consultando el sitio web www.volteco.com.
Las aclaraciones anteriores se extienden a la información técnico/comercial pre-post venta de la red comercial.

ANEXOS



WT EXPANSION

